

Gruppe 1:

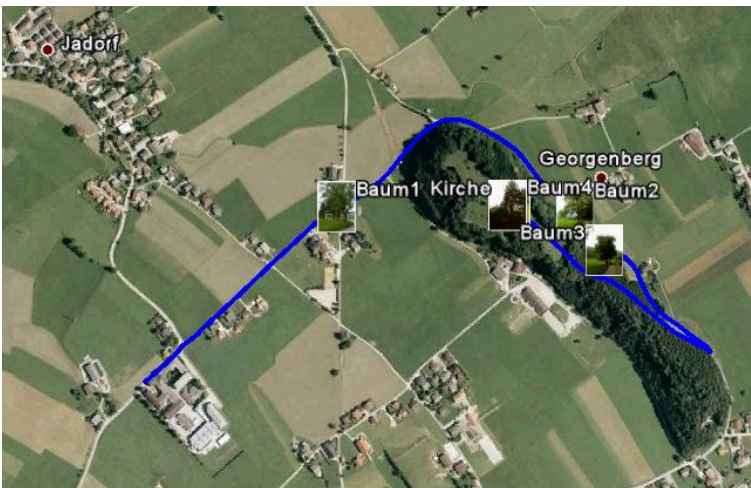
Augschöll, Julian, Benkö Raffael, Bernhard Martin, Feldbacher Erich, Göpperl Michael, Hofer Jakob, Höll Robert

Begleitung: Simon Back (ITS)

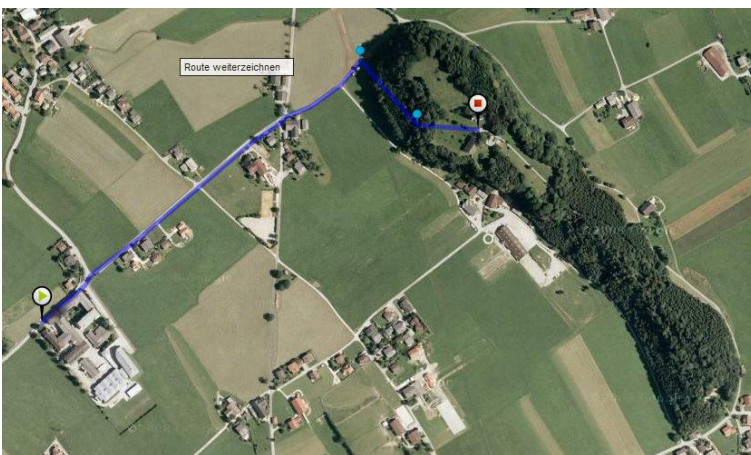
Die im nachfolgenden angeführten Aufgaben sind bis nächster Woche Mittwoch vorzubereiten und in der Unterrichtseinheit am Mittwoch den 18.05. geeignet zu präsentieren (Google Earth und PowerPoint bzw. IMPRESS). Für die Erstellung der beiden Aufgaben können sich die Gruppenmitglieder selbstständig aufteilen, müssen aber bei der Präsentation darstellen wer an welcher Aufgabe gearbeitet hat. Bemerkung: das Zusammenfügen von GPS-Tracks und den Bildern funktioniert mittels der Software Geosetter. Bilder und Tracks können als Google-Earth File.kmz exportiert werden.

Aufgabe 1:

- Erstellung eines GPS Tracks mit Baumpositionen und den Bildern von interessanten Bäumen wie im Unterricht demonstriert. Beispiel siehe erste Grafik unten.
- Aufgang auf den Georgenberg laut Bild 2 unten.
- Notieren aller Details zu den Bäumen (Baumart, evt. Stammumfang oder Höhe)
- Treffpunkt aller Gruppen um etwa 16:30 bei der Kirche am Georgenberg.
- Wir gehen dann anschließend gemeinsam zum Jadorferwirt.



Demo



Vorgegebener Weg.

Aufgabe 2:

- Internetrecherche zur „Hindenburglinde“.
- Powerpoint oder IMPRESS Präsentation zu diesem Baum mit Inhalten zum Baum, Geschichte, Bedeutung.

Gruppe 2:

Holzhaider Philipp, Karre Maximilian, Kirchmeyer Christian, Kühberger-Rehrl Michael, Ließ Michaela, Nessmann Josef, Neuböck Florian

Begleitung: Entacher Karl, Christian Granitzer

Die im nachfolgenden angeführten Aufgaben sind bis nächster Woche Mittwoch vorzubereiten und in der Unterrichtseinheit am Mittwoch den 18.05. geeignet zu präsentieren (Google Earth und PowerPoint bzw. IMPRESS). Für die Erstellung der beiden Aufgaben können sich die Gruppenmitglieder selbstständig aufteilen, müssen aber bei der Präsentation darstellen wer an welcher Aufgabe gearbeitet hat. Bemerkung: das Zusammenfügen von GPS-Tracks und den Bildern funktioniert mittels der Software Geosetter. Bilder und Tracks können als Google-Earth File.kmz exportiert werden.

Aufgabe 1:

- Erstellung eines GPS Tracks mit Baumpositionen und den Bildern von interessanten Bäumen wie im Unterricht demonstriert. Beispiel siehe erste Grafik unten.
- Aufgang auf den Georgenberg laut Bild 2 unten.
- Notieren aller Details zu den Bäumen (Baumart, evt. Stammumfang)
- Treffpunkt aller Gruppen um etwa 16:30 bei der Kirche am Georgenberg.
- Wir gehen dann anschließend gemeinsam zum Jadorferwirt.



Demo



Vorgegebener Weg.

Aufgabe 2:

- Internetrecherche zum „Birnbäum im Walserfeld“.
- Powerpoint oder IMPRESS Präsentation zu diesem Baum mit Inhalten zum Baum, Geschichte, Bedeutung.

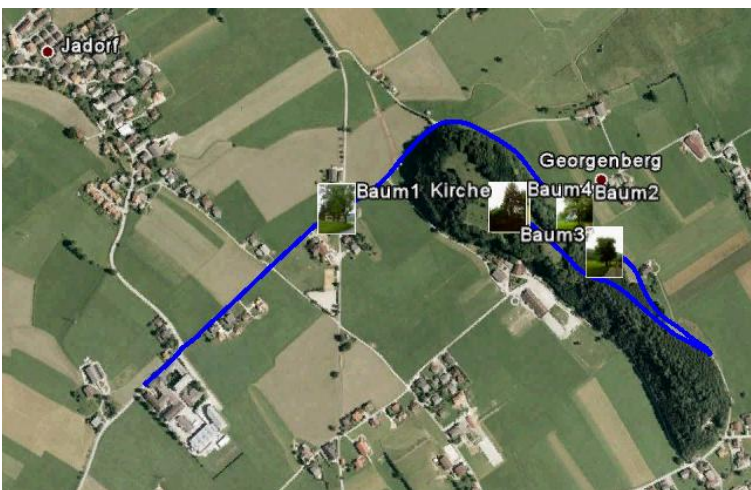
Gruppe 3:

Niederhuber Sebastian, Sampl Marco, Schmeisser Stefanie, Schneeweiß Moritz, Schürholz Tobias, Schütter Philipp, Seiwald David, Begleitung: Kerstin Wagner (HTB)

Die im nachfolgenden angeführten Aufgaben sind bis nächster Woche Mittwoch vorzubereiten und in der Unterrichtseinheit am Mittwoch den 18.05. geeignet zu präsentieren (Google Earth und PowerPoint bzw. IMPRESS). Für die Erstellung der beiden Aufgaben können sich die Gruppenmitglieder selbstständig aufteilen, müssen aber bei der Präsentation darstellen wer an welcher Aufgabe gearbeitet hat. Bemerkung: das Zusammenfügen von GPS-Tracks und den Bildern funktioniert mittels der Software Geosetter. Bilder und Tracks können als Google-Earth File.kmz exportiert werden.

Aufgabe 1:

- Erstellung eines GPS Tracks mit Baumpositionen und den Bildern von interessanten Bäumen wie im Unterricht demonstriert. Beispiel siehe erste Grafik unten.
- Aufgang auf den Georgenberg laut Bild 2 unten.
- Notieren aller Details zu den Bäumen (Baumart, evt. Stammumfang)
- Treffpunkt aller Gruppen um etwa 16:30 bei der Kirche am Georgenberg.
- Wir gehen dann anschließend gemeinsam zum Jadorferwirt.



Demo



Vorgegebener Weg.

Aufgabe 2:

- Internetrecherche zum „Kastanienbaum der hundert Pferde“.
- Powerpoint oder IMPRESS Präsentation zu diesem Baum mit Inhalten zum Baum, Geschichte, Bedeutung.

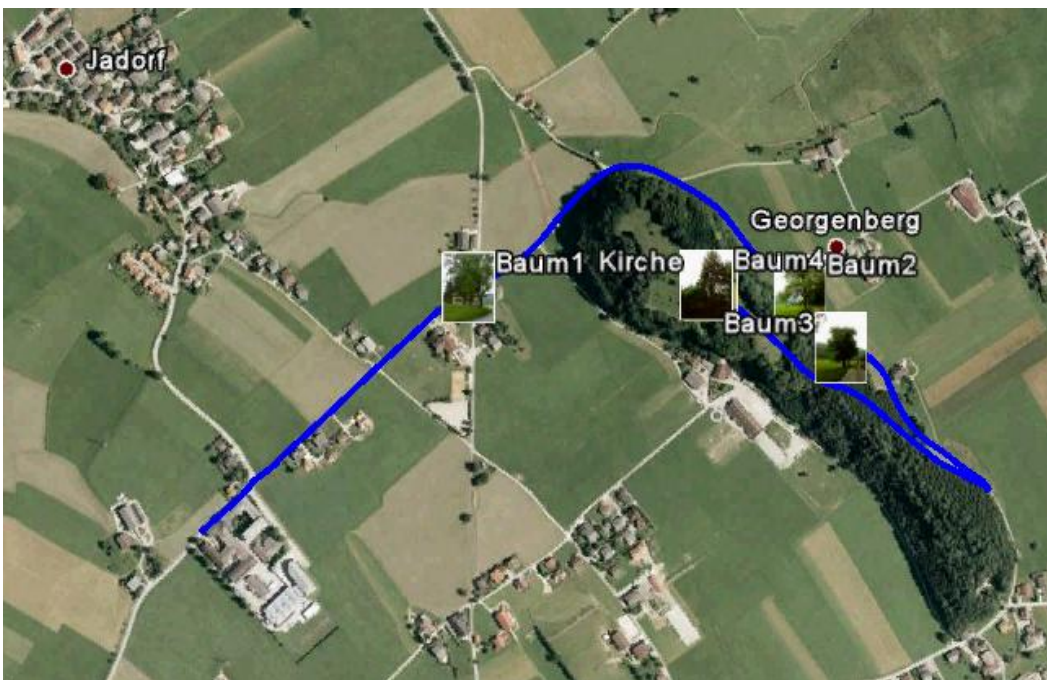
Gruppe 4:

Siller Johannes, Springer Fabian, Squillaci Luca, Weißbacher Georg, Wiesenegger Richard, Willberger Simon, Winter Simon

Die im nachfolgenden angeführten Aufgaben sind bis nächster Woche Mittwoch vorzubereiten und in der Unterrichtseinheit am Mittwoch den 18.05. geeignet zu präsentieren (Google Earth und PowerPoint bzw. IMPRESS). Für die Erstellung der beiden Aufgaben können sich die Gruppenmitglieder selbstständig aufteilen, müssen aber bei der Präsentation darstellen wer an welcher Aufgabe gearbeitet hat. Bemerkung: das Zusammenfügen von GPS-Tracks und den Bildern funktioniert mittels der Software Geosetter. Bilder und Tracks können dann als Google-Earth File.kmz exportiert werden.

Aufgabe 1:

- Erstellung eines GPS Tracks mit Baumpositionen und den Bildern von interessanten Bäumen wie im Unterricht demonstriert. Beispiel siehe erste Grafik unten.
- Aufgang auf den Georgenberg laut Bild 2 unten.
- Notieren aller Details zu den Bäumen (Baumart, evt. Stammumfang)
- Treffpunkt aller Gruppen um etwa 16:30 bei der Kirche am Georgenberg.
- Wir gehen dann anschließend gemeinsam zum Jadorferwirt.



Demo + vorgegebener Weg

Aufgabe 2:

- Internetrecherche zur „Kopfbuche bei Gremshem“.
- Powerpoint oder IMPRESS Präsentation zu diesem Baum mit Inhalten zum Baum, Geschichte, Bedeutung.